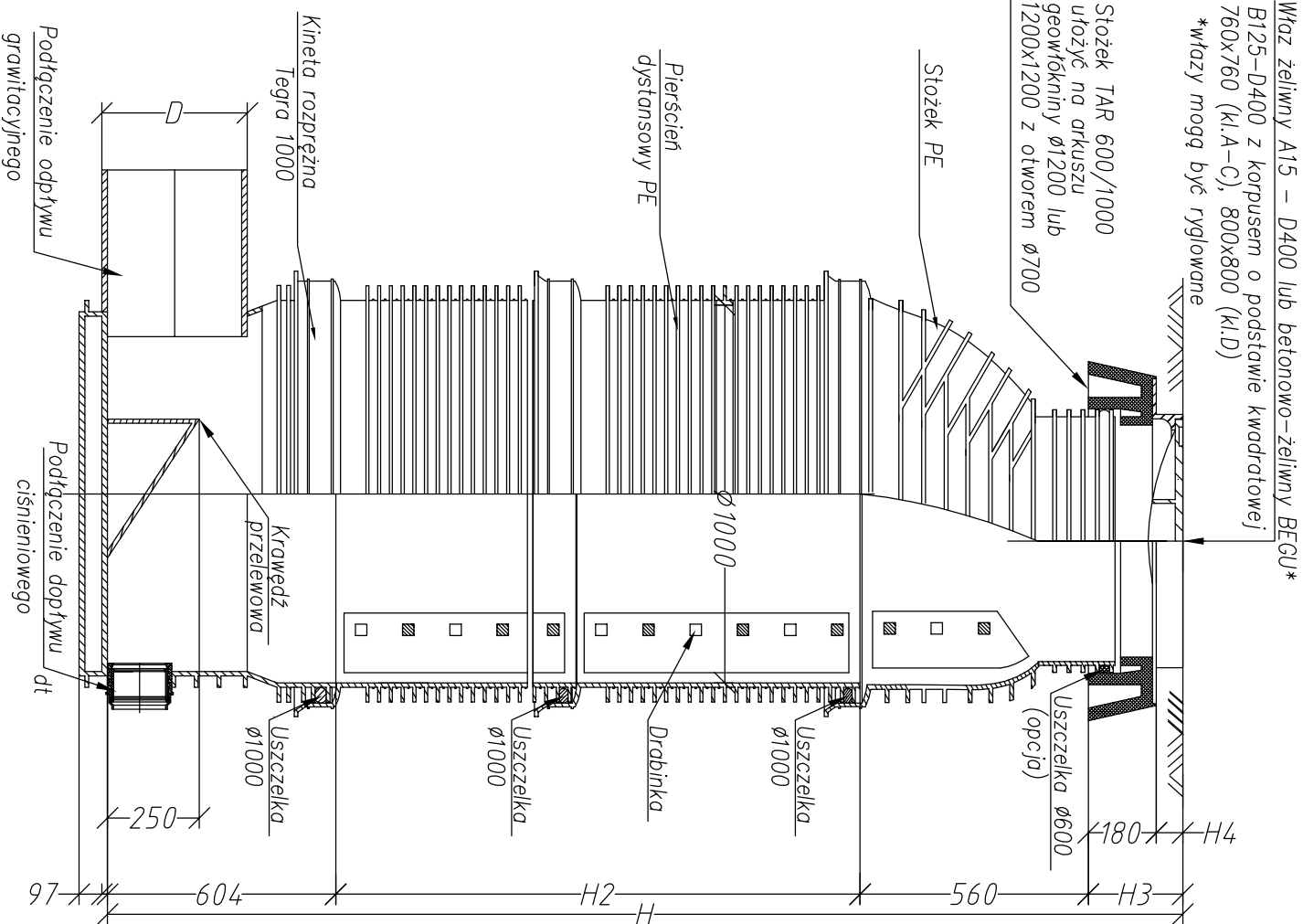


Studzienka kanalizacyjna rozprężna Dn1000 z pierścieniem odciążającym i włazem żeliwnym klasy D400



USŁUGI PROJEKTOWE - mgr inż. GRAŻYNA STYPA					
27-600 Sandomierz, ul. T. Kościuszki 6a/7					
TEMAT	ZAKRES RZECZOWY ZADANIA: SIEĆ KANALIZACJI SANITARNEJ WRAZ Z KANAŁAMI BOCZNYMI I PRZYŁĄCZAMI W ULICY POLNEJ W SANDOMIERZU				
INWESTOR	PRZEDSIĘBIORSTWO GOSPODARSTWA KOMUNALNEJ I MIESZKANOWEJ SP. Z O.O. 27-600 SANDOMIERZ UL. PRZEMYSŁOWA 12				
RODZ. OPRAĆ.	Studnia rozprężna Ø1000 mm - szczegóły	Bronża Sanitarna			
		Faza Proj. bud.			
IMIĘ I NAZWISKO					
		UPRAWNIENIA	PODPIS	Skala ---	
PROJEKTOWAŁ	mgr inż. Grażyna STYPA	PDK/0001/ POOS/08		Data X 2016r.	
SPRAWDZIŁ	inż. Anna MIAŁOWSKA	PDK/0237/ PWOS/12		Nr rys. 14	